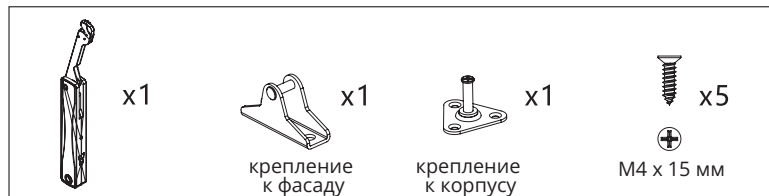


# ML-06 механический подъёмник

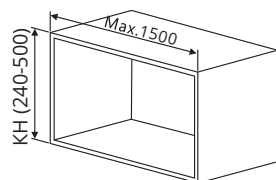
**SETE**  
Качество в деталях!

## Комплектация



## Подбор LF (коэффициент мощности)

Тип	LF коэффициент мощности	КН высота фасада
лёгкий	520-920	240-500 мм
средний	1200-1750	
тяжёлый	1500-2240	

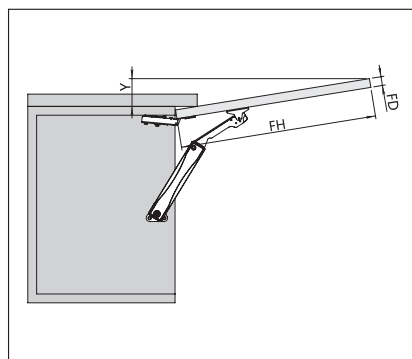


LF = КН x (вес двери + вес ручки)

С — данные по типу петли

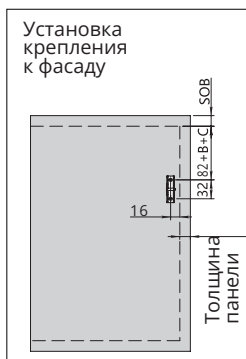
	0 мм накладная		9.5 мм полунакладная		18 мм вкладная
--	-------------------	--	-------------------------	--	-------------------

## Установочные размеры (мм)



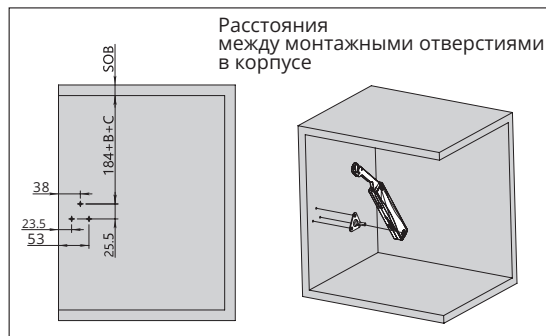
$Y = (FH - a) \times 0.2$   
FH = высота фасада  
a — выступ верхней панели

FD (мм)	16	19	22	24
a (мм)	42	31	20	12



FD (мм)	16	19	22	24
a (мм)	42	31	20	12

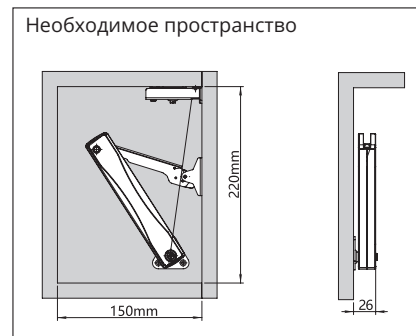
## Установочные размеры (мм)



SOB — толщина верхней панели  
B — высота монтажной планки

B	0 мм	2 мм	4 мм	9 мм	18 мм
Высота планки	H=0	H=2	H=4	H=9	H=18

Подъемник механический SETE ML-06 — универсальный механизм правый / левый. В зависимости от веса фасада, возможна установка одного или двух подъемников в один корпус. Используется для поднятия фасада вверх и фиксации его в любом положении. Рассчитан на 30000 циклов открывания. Простой монтаж.

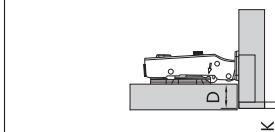


\*минимальное расстояние

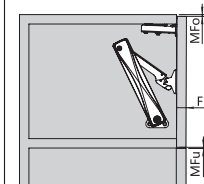
Сила механизма регулируется отверткой. Подъемник может работать, как механизм системы доводчика, так и системы Push to open. Дополнительно рекомендуем приобрести: петли с доводчиком (для плавного закрывания дверцы фасада); петли с обратной пружиной (HRS-A) и толкатель (BU-MAGSS) для системы Push to open.

## Минимальные зазоры

MFu=1.5 мм  
MFu мин. нижний дверной зазор



Расстояние до чаши K (мм)	3	4	5	6	Высота монтажной планки
Положение крышки D (мм)	15	16	17	18	H=0
	13	14	15	16	H=2
	11	12	13	14	H=4
	6	7	8	9	H=9



FD=	16	17	18	19	20	21	22	23	24	25	26
K=3 MFo=	0.7	0.9	1.2	1.5	1.8	2.2	2.6	3.2	3.8	4.5	5.3
K=4 MFo=	0.7	0.9	1.1	1.4	1.8	2.1	2.5	3.0	3.5	4.4	4.9
K=5 MFo=	0.6	0.9	1.1	1.4	1.7	2.0	2.4	2.9	3.4	3.9	4.6
K=6 MFo=	0.6	0.8	1.1	1.3	1.6	2.0	2.4	2.8	3.2	3.8	4.4

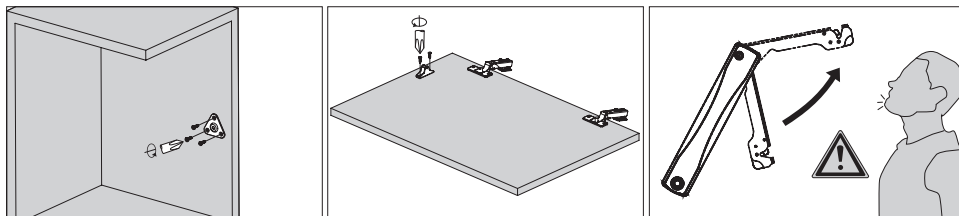
F дверной зазор  
MFo мин. верхний дверной зазор  
FD толщина фасада

# ML-06

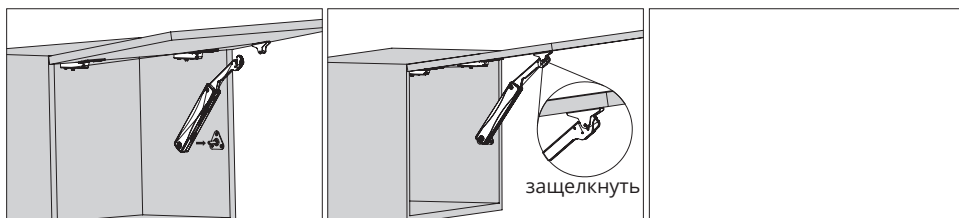
механический  
подъёмник

**SETE**  
*Качество в деталях!*

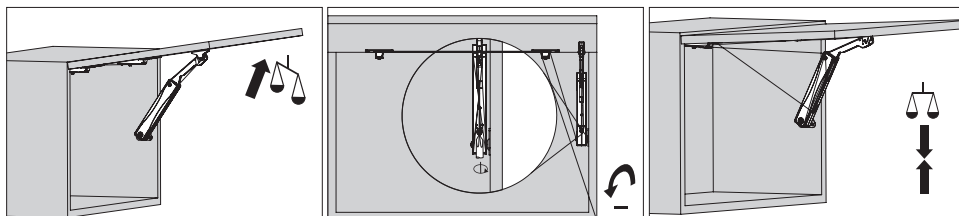
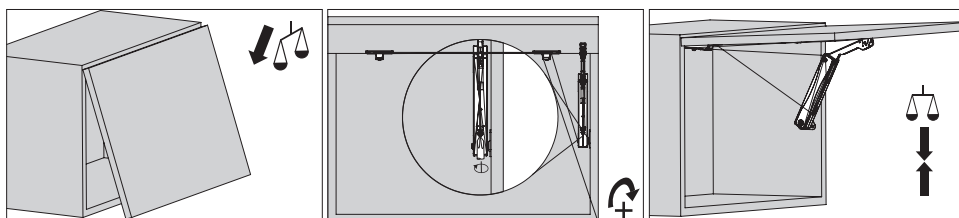
## Монтаж



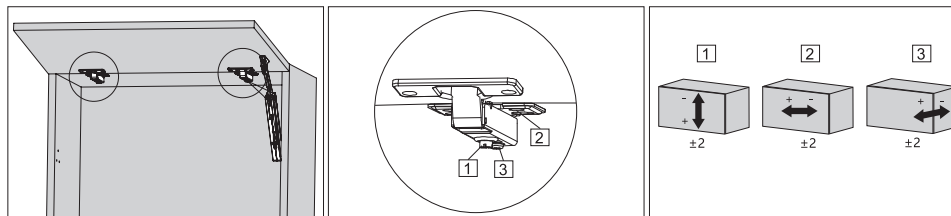
Установить крепление к корпусу. Установить крепление на фасад. **ВНИМАНИЕ!** Не нажимайте на пружинный рычаг, если фасад не установлен.



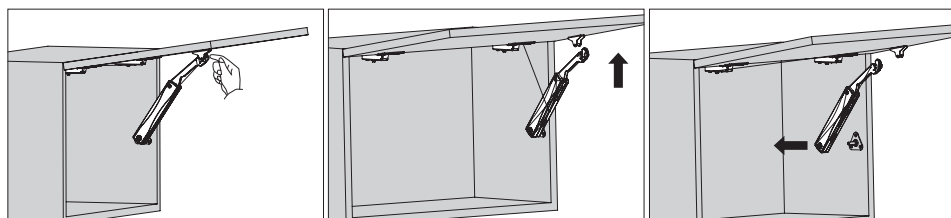
## Регулировка



## Регулировка



## Демонтаж подъемника



Высота шкафа КН 240-500 мм.  
Ширина фасада 500-1500 мм.  
Чистая глубина шкафа составляет не менее 150 мм.  
При установке одного изделия с каждой стороны коэффициент мощности LF увеличивается примерно вдвое.  
Если значение LF находится в перекрывающихся значениях, рекомендуется выбрать больший тип подъемника.  
КН – высота шкафа FW – вес дверной панели

модель	Выбор по коэффициенту мощности LF		Выбор по весу			Количество шт.	Угол открывания
	Высота шкафа КН (мм)	LF	Высота двери шкафа КН (мм)	Минимальный вес (кг)	Максимальный вес (кг)		
ML-06-3	240-400	520-920	240	2.17	3.83	1 шт.	100
			300	1.70	3.07		
			400	1.30	2.30		
ML-06-4	240-400	1040-1840	240	4.33	7.67	2 шт.	100
			300	3.47	6.13		
			400	2.60	4.60		
ML-06-6	300-400	1200-1750	300	4.00	5.83	1 шт.	100
			400	3.00	4.38		
			300	8.00	11.67	2 шт.	100
ML-06-6	300-400	2400-3500	400	6.00	8.75		
			400	3.75	5.60	1 шт.	100
			500	3.00	4.48		
ML-06-6	400-500	1500-2240	400	7.50	11.20	2 шт.	100
			400	6.00	8.96		
			500	6.00	8.96		

КН - высота шкафа FW - вес фасада (использовать Калькулятор на сайте [www.sete.ru](http://www.sete.ru))  
LF - коэффициент мощности (использовать формулу)  
LF (коэф. мощности) = высота фасада КН мм x (вес двери кг + вес дверной ручки x 2)  
Если LF находится в перекрывающихся значениях, рекомендуется выбрать больший тип подъемника!