

# Система выдвижных ящиков с доводчиком **SLIMSET**

## H-88, H-171, H-202

88mm



171mm



202mm

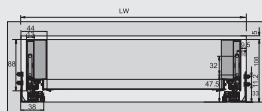


LW - внутренняя ширина шкафа

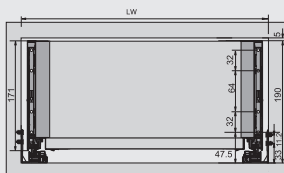
LT - внутренняя глубина шкафа

LN - номинальная длина

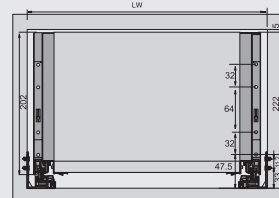
88mm



171mm

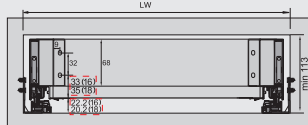


202mm

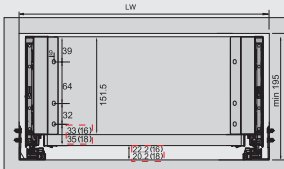


Установочные размеры  
фасада ящика

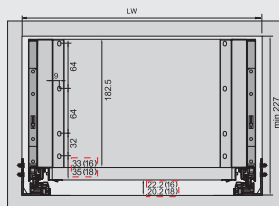
88mm



171mm

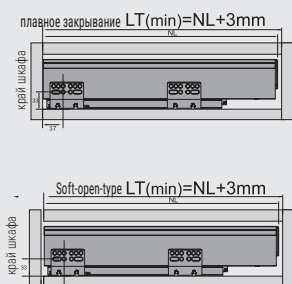


202mm

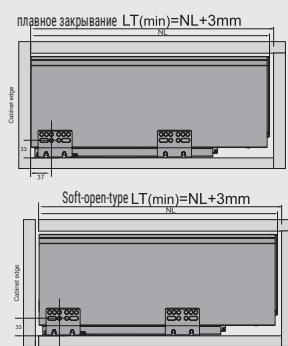


Установочные размеры  
задней стенки ящика

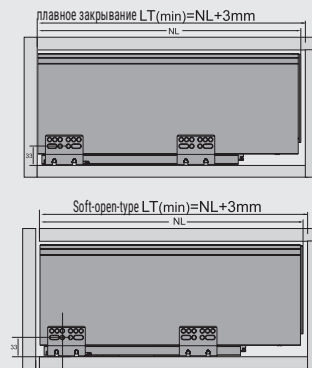
88mm



171mm



202mm

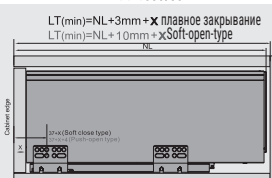


стандартный ящик

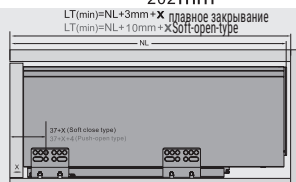
88mm



171mm

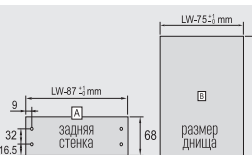


202mm

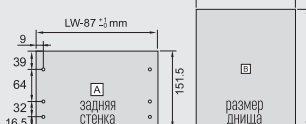


встроенный ящик

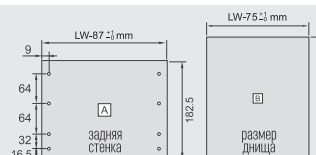
88mm



171mm



202mm



Длина днища NL-5 мм  
\*\* замечание:  
толщина задней стенки днища 16 мм

# Система выдвижных ящиков с доводчиком SLIMSET

## Н-88, Н-171, Н-202

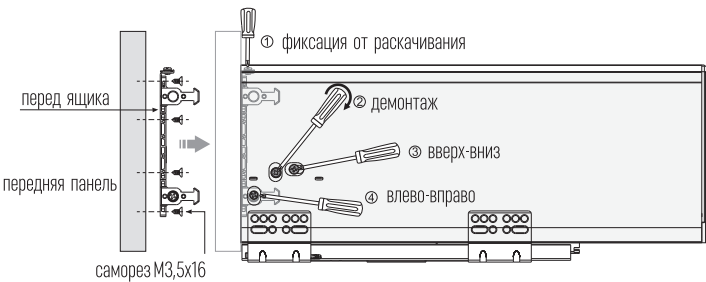
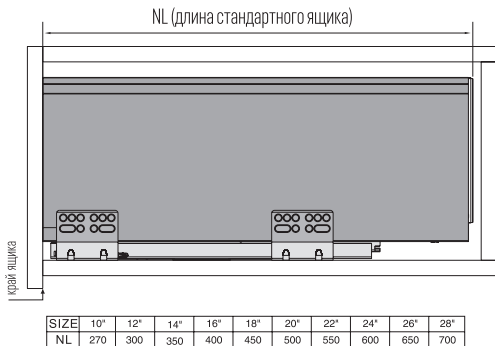
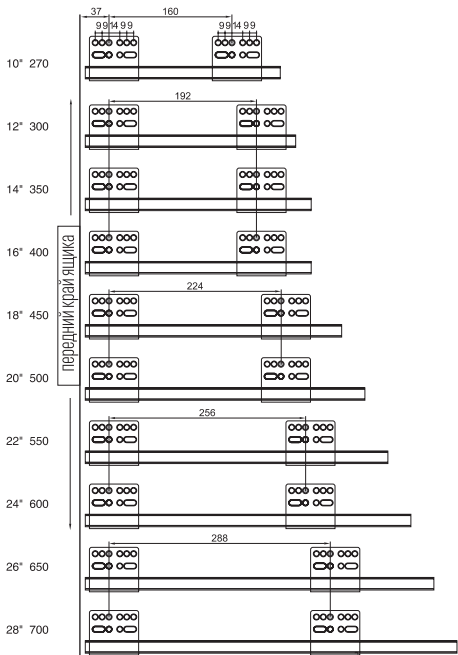
### Описание:

Наименование: SLIMSET  
Полное выдвижение  
Механизм бесшумного самоката  
Нагрузка: 40-50 кг  
Длина: 300-500 мм  
Быстрый монтаж без инструментов  
Цвет: белый, антрацит  
Материал: сталь / оцинкованный металл  
Регулировка панели: верх-вниз 0-4 мм; влево-вправо 0-3 мм

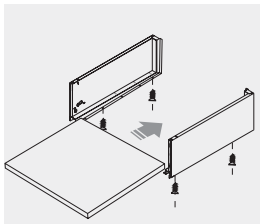
Установка передней панели:  
коннекторы выдвижных ящиков крепятся к передней панели с помощью саморезов M3,5x16, а затем, вставляется передняя панель в боковины ящиков.

Демонтаж передней панели:  
повернуть стопорно-разборный винт по часовой стрелке.

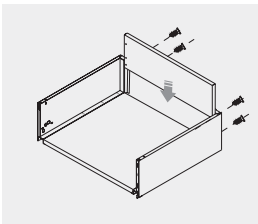
Установочные размеры



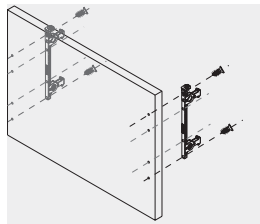
Установите дно ящика



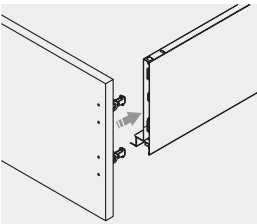
Установите заднюю стенку



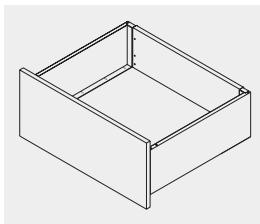
Прикрепите коннекторы к передней панели



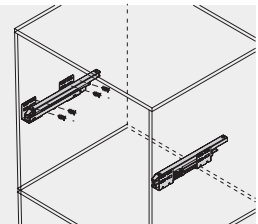
Соедините переднюю панель с боковинами ящика



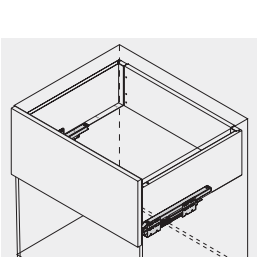
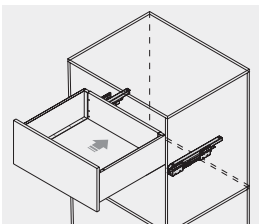
Собрать ящик



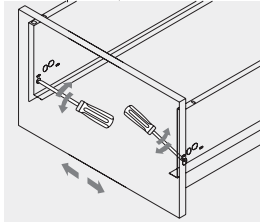
Установите направляющие



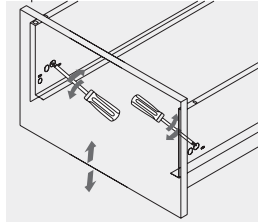
Соедините ящик с направляющими



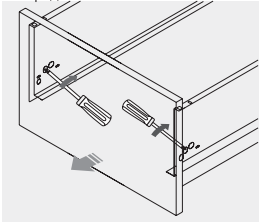
Регулировка передней панели влево-вправо ± 1,5 мм



Регулировка передней панели вверх-вниз ± 2 мм



Демонтаж передней панели



Фиксация от раскачивания

